

# Comencen les obres del CAP Pinetons

*El segon centre d'assistència primària de Ripollet estarà acabat en uns 10 mesos*

**Ja han començat les obres del segon centre d'assistència primària de Ripollet. La seva construcció, adjudicada a l'empresa Imaga Proyectos y Construcciones S.A., té un cost d'uns 2,4 milions d'euros, que han estat avançats per l'Ajuntament, així com la cessió de terrenys, per tal que la Generalitat agilitzi la seva posada en marxa.**



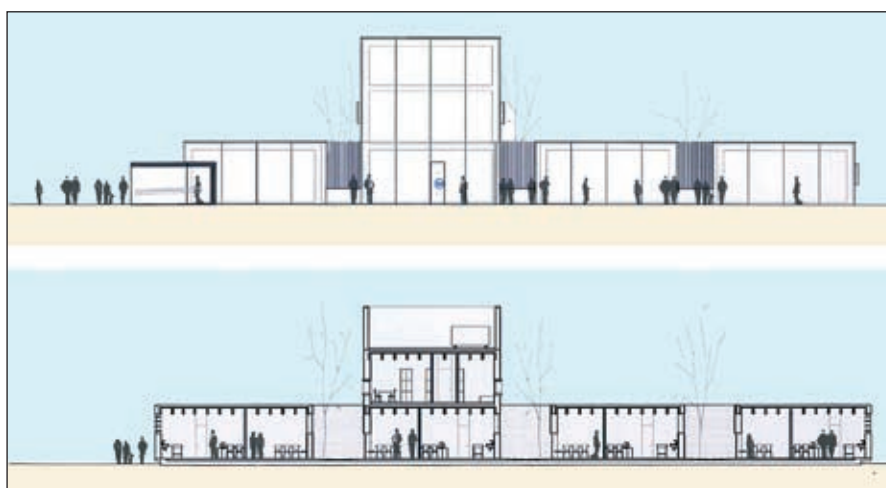
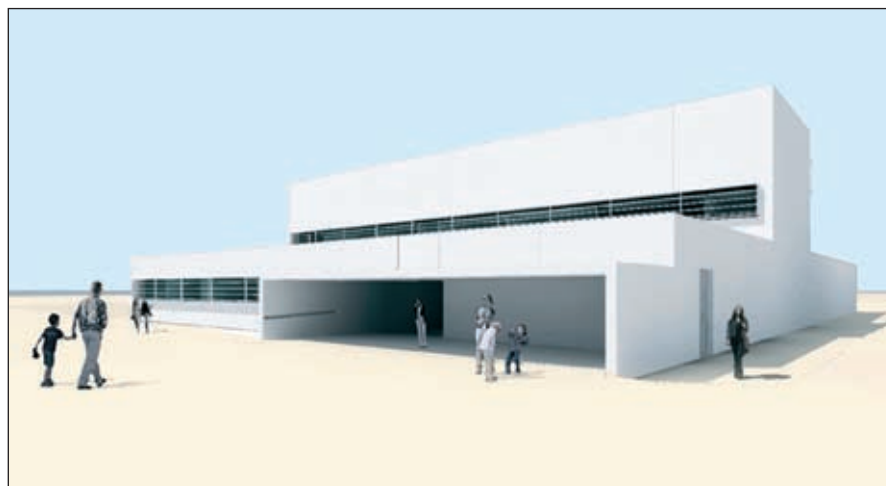
LES OBRES VAN COMENÇAR EL PASSAT FEBRER

El nou ambulatori de Ripollet es trobarà a l'avinguda de Catalunya amb el carrer de Puigmal, en uns terrenys municipals, cedits per l'Ajuntament, confrontants amb els altres nous equipaments ja oberts: el CEIP Pinetons i la Llar d'Infants La Verema.

L'edifici constarà de dues plantes i tindrà una superfície construïda d'uns 1.600 metres quadrats. Les consultes estaran a la planta baixa, de 1.279 metres quadrats, de manera que els usuaris no hagin de pujar escales. En aquest espai també s'ubicaran el departament d'Atenció continuada, el d'Educació sanitària i la secció de pediatria.

El disseny de l'equipament, obra del despatx d'arquitectes BAAS, ha buscat l'aprofitament de la llum natural. Així, els despatxos de consultes i sales d'espera donaran a diversos patis interiors, els quals permetran il·luminar i ventilar amb facilitat el centre.

## Un disseny sobri i funcional



El projecte és obra del despatx d'arquitectes BAAS, finalistes del Premi Catalunya Construcció 2009 i autors del museu de Can Framis de 22@ de Barcelona, entre d'altres edificis singulars, destinats a equipaments públics i educatius.

També cal destacar la utilització de materials prefabricats i reciclables i el disseny en mòduls, compatible amb futures ampliacions.

D'altra banda, a la primera planta se situaran els despatxos d'administració. Finalment, les instal·lacions es faran passar pel terrat.

### 21 CONSULTES

El centre, amb prop de 1.600 m<sup>2</sup>, disposarà de 10 consultes de medicina i infermeria de família, quatre consultes de pediatria i infermeria pediàtrica, dues consultes d'odontologia, cinc consultes polivalents, una zona d'extraccions i atenció i d'una àrea d'educació sanitària.



### BONA SINTONIA AMB LA GENERALITAT

Fa tot just 2 anys Ajuntament i Generalitat escenificaven la col·laboració d'ambdues administracions. La consellera de Salut, Marina Geli, i l'alcalde de Ripollet, Juan Parralejo, presentaven el projecte que ara veu la llum.

Per tal d'avançar la construcció, l'Ajuntament no només ha cedit els terrenys, sinó que ha avançat els més de 2 milions que costa la construcció a l'espera que la Generalitat els retorni més endavant.